



sycamore
am

sycamore

goodvest planet ambition

JANVIER 2026

Part CS

Code ISIN | FR001400M5U6 Valeur liquidative | 98,4€

Actifs | 7,2 M€

SFDR 9

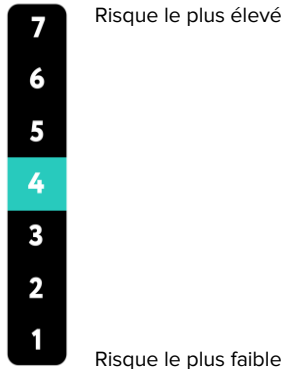
Investissements durables

% Actif net: $\geq 80\%$

% Entreprises*: 100%

*Actif net hors trésorerie, équivalents de trésorerie, et instruments de couverture

Indicateur de risque

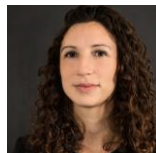


L'indicateur de risque suppose que vous conservez le produit pendant 5 ans.

Avertissement : le risque réel peut être très différent si vous optez pour une sortie avant échéance, et vous pourriez obtenir moins en retour.

Le fonds n'offre aucune garantie de rendement ou de performance et présente un risque de perte en capital

Équipe de gestion



Anne-Claire
ABADIE
Gérante



Thibault RENOUX
Gérant



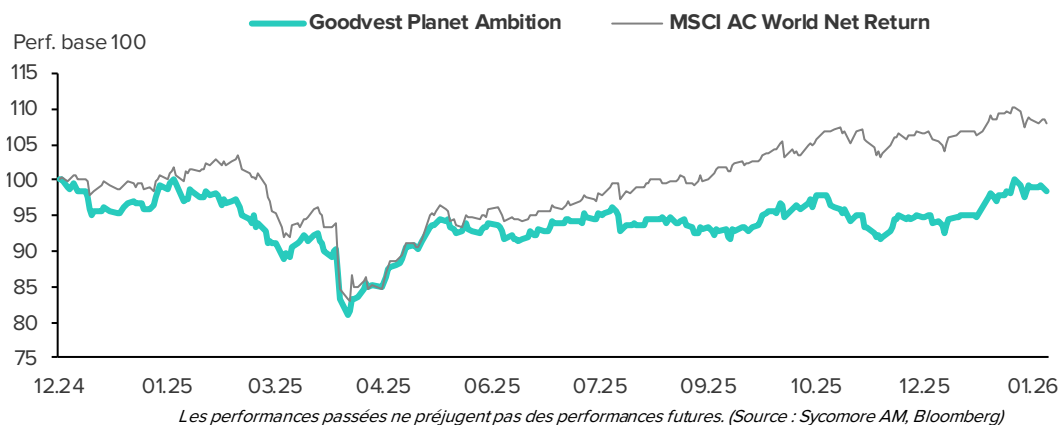
Erwan CREHALET
Analyste Durabilité

Stratégie d'investissement

Une sélection européenne d'entreprises contribuant à la transition écologique

Goodvest investit dans les sociétés européennes cotées, de toutes tailles de capitalisation. Le fonds se compose uniquement d'entreprises dont les modèles économiques contribuent à la transition écologique selon le critère de la Net Environmental Contribution, NEC, et sur un spectre large de domaines : énergie renouvelable, efficacité énergétique et électrification, mobilité, ressources naturelles, rénovation et construction, économie circulaire, alimentation et éco-services. Il exclut les entreprises dont l'activité est fortement destructrice de biodiversité ou contributrice au réchauffement climatique ou dont la notation Environnementale, Sociétale et de Gouvernance est insuffisante.

Performances au 30.01.2026



	janv.	2026	1 an	Créa.	Annu.	2025	2024
Fonds %	3,9	3,9	-0,1	-1,6	-1,4	-0,7	-4,6
Indice %	1,6	1,6	6,5	8,1	7,0	7,9	-1,4

Statistiques

	Corr.	Beta	Alpha	Vol.	Vol. indice	Track. Error	Sharpe Ratio	Info Ratio	Draw Down	DD Indice
Création	0,8	0,8	-6,7%	13,2%	14,2%	7,8%	-0,3	-1,1	-19,0%	-19,7%

Commentaire de gestion

Malgré les fortes tensions géopolitiques, les marchés actions sont restés résilients, soutenus par des données macro-économiques meilleures qu'attendues aux Etats-Unis et en Europe et par une inflation sous contrôle. L'essor de l'IA et l'évolution des taxes douanières ont donné le ton au marché. Le fonds a bien débuté l'année, soutenu par la thématique de la performance énergétique et de l'électrification – notamment les semiconducteurs (ASML, Infineon), les systèmes de refroidissement liquide pour l'IA (Delta, Vertiv) et les équipementiers, constructeurs et opérateurs d'infrastructures électriques (Prysmian, EON, Elia, Mastec, Myr). Au sein de l'économie circulaire, notre exposition aux métaux de transition comme l'acier vert (SSAB, Danielli) a également contribué à la performance. Enfin, les énergies renouvelables et le stockage d'énergie ont bien performé (Enlight, Ormat, EDP Renovaveis et Ceres Power). Ces dynamiques soulignent les liens croissants entre la souveraineté, la sécurité énergétique et l'accès aux ressources critiques, dans un contexte marqué à la fois par l'accélération de la course aux électrons pour les centres de données IA et par des risques géopolitiques majeurs.



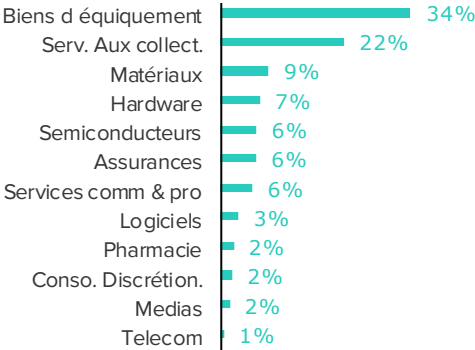
Caractéristiques

- Date de création**
04/12/2024
- Codes ISIN**
Part CS - FR001400M5U6
- Codes Bloomberg**
Part CS -
- Indice de référence**
MSCI AC World Net Return
- Forme juridique**
Fonds Commun de Placement
- Domiciliation**
France
- Eligibilité PEA**
Non
- Horizon de placement**
5 ans
- Minimum d'investissement**
Aucun
- UCITS V**
Oui
- Valorisation**
Quotidienne
- Devise de cotation**
EUR
- Centralisation des ordres**
J avant 12h (BPSS)
- Règlement en valeur**
J+2
- Frais de gestion fixes et admin**
Part CS - 0,80%
- Com. de surperformance**
Aucune
- Com. de mouvement**
Aucune

Portefeuille

Taux d'exposition aux actions	97%
Overlap avec l'indice	3%
Nombre de sociétés en portefeuille	60
Poids des 20 premières lignes	51%
Capi. boursière médiane	28,2 Mds €

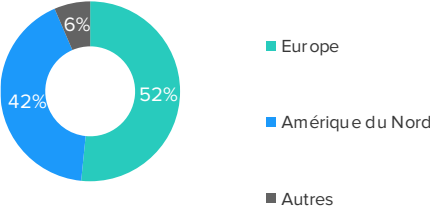
Exposition sectorielle



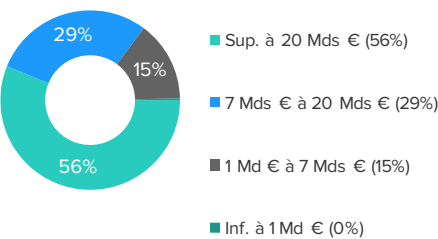
Valorisation

	Fonds	Indice
Ratio P/E 12M	19,6x	15,3x
Croissance bénéficiaire 12M	4,7%	3,9%
Ratio P/BV 12M	2,7x	2,2x
Rentabilité des fonds propres	13,8%	14,4%
Rendement 12M	2,5%	5,8%

Répartition géographique



Répartition par capitalisation



SPICE*, pour Society & Suppliers, People, Investors, Clients, Environment, est notre outil d'évaluation de la performance développement durable des entreprises. Il intègre l'analyse des risques et opportunités économiques, de gouvernance, environnementaux, sociaux et sociétaux, dans la conduite de leurs opérations et dans leur offre de produits et services.

L'analyse se décompose en 90 critères pour aboutir à une note par lettre. Ces 5 notes sont pondérées en fonction des impacts les plus matériels de l'entreprise.

	Fonds	Indice
SPICE	3,6/5	3,3/5
Note S	3,5/5	2,8/5
Note P	3,5/5	3,2/5
Note I	3,6/5	3,6/5
Note C	3,6/5	3,1/5
Note E	3,6/5	3,1/5

Top 10

	Poids	Note SPICE	NEC
Asml	4,1%	4,3/5	+12%
Eon	3,7%	3,2/5	+25%
Mastec	3,6%	3,1/5	+11%
Iberdrola	3,2%	3,9/5	+35%
Infineon	2,8%	3,9/5	+17%
Kurita Water Industries	2,7%	3,4/5	+18%
Hubbell	2,5%	3,2/5	+40%
Schneider	2,4%	4,2/5	+10%
Siemens	2,3%	3,5/5	+15%
Prysmian	2,3%	3,8/5	+31%

Contributeurs à la performance

	Pds moy.	Contrib
Positifs		
Asml	4,0%	1,08%
Kurita Water Industries	2,5%	0,48%
Eon	3,8%	0,39%
Négatifs		
First Solar	2,3%	-0,36%
Munich Re	2,4%	-0,24%
Autodesk	1,2%	-0,22%

Mouvements

Achats	Renforcements	Ventes	Allègements
Lg Energy Solution	Danieli	Hammond Power Solutions	T-Mobile Us
Home Depot	Kurita Water Industries		Saint Gobain
	Myr Group		



Thématiques environnementales



Note ESG

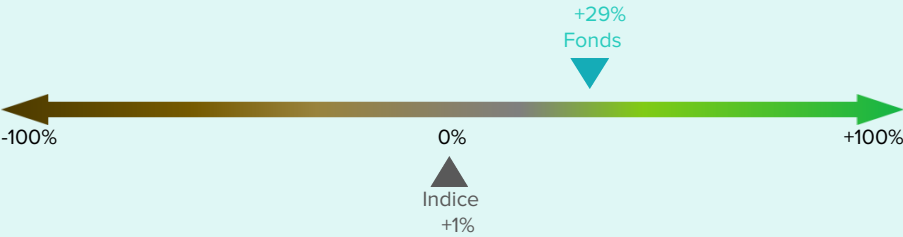
	Fonds	Indice
ESG*	3,5/5	3,1/5
Environnement	3,6/5	3,1/5
Social	3,4/5	3,3/5
Gouvernance	3,4/5	3,4/5

Analyse environnementale

Net Environmental Contribution (NEC) **

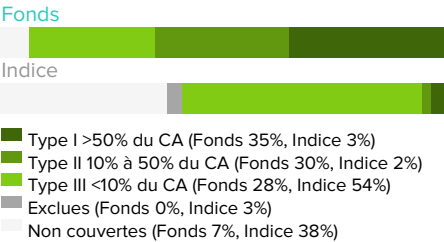
Degré d'alignement des activités économiques avec la transition écologique, intégrant biodiversité, climat et ressources, sur une échelle normée de -100% pour un désalignement total à +100% pour un alignement complet et où 0% correspond à la moyenne actuelle de l'économie mondiale. Les résultats sont calculés par Sycomore AM ou par la [\(nec-initiative.org\)](#) sur la base des données des années 2022 à 2024 selon la NEC 1.0 ou 1.1.

Taux de couverture : fonds 100% / indice 67%



Répartition Greenfin

Répartition des entreprises selon leur contenu de chiffre d'affaires vert et leurs activités exclues au sens du [label Greenfin](#), estimé par Sycomore AM ou audité par Novethic.



Empreinte carbone

Emissions annuelles de gaz à effet de serre (GHG Protocol) des scopes 1, 2 et 3 amont et aval par k€ investi, modélisé par MSCI.

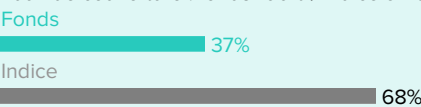
Taux de couverture : fonds 99% / indice 97%



Réductions des émissions carbone**

Part des investissements n'ayant pas pris d'initiatives de réduction de leurs émissions carbone.

Taux de couverture : fonds 100% / indice 94%



Taxonomie européenne

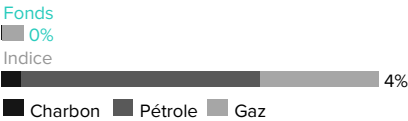
Part des revenus des entreprises alignés à la taxonomie de l'UE (source MSCI).

Taux de couverture : fonds 99% / indice 99%



Exposition fossile

Part des revenus des activités liées aux énergies fossiles de l'amont jusqu'à la production d'énergie fournie par MSCI.

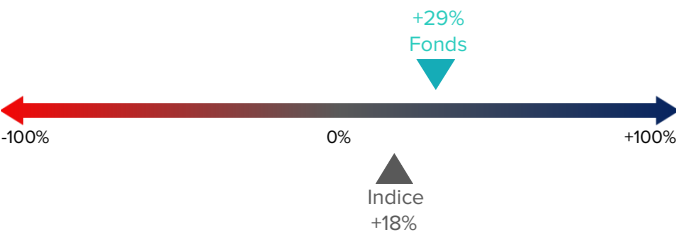


Analyse sociale et sociétale

Contribution sociétale

Contribution de l'activité économique des entreprises à la résolution des grands enjeux sociétaux, sur une échelle de -100% à +100%.

Taux de couverture : fonds 100% / indice 70%



Croissance des effectifs

Croissance des effectifs des entreprises cumulée sur les trois derniers exercices, non retraitée des acquisitions, sauf opérations transformatrices.

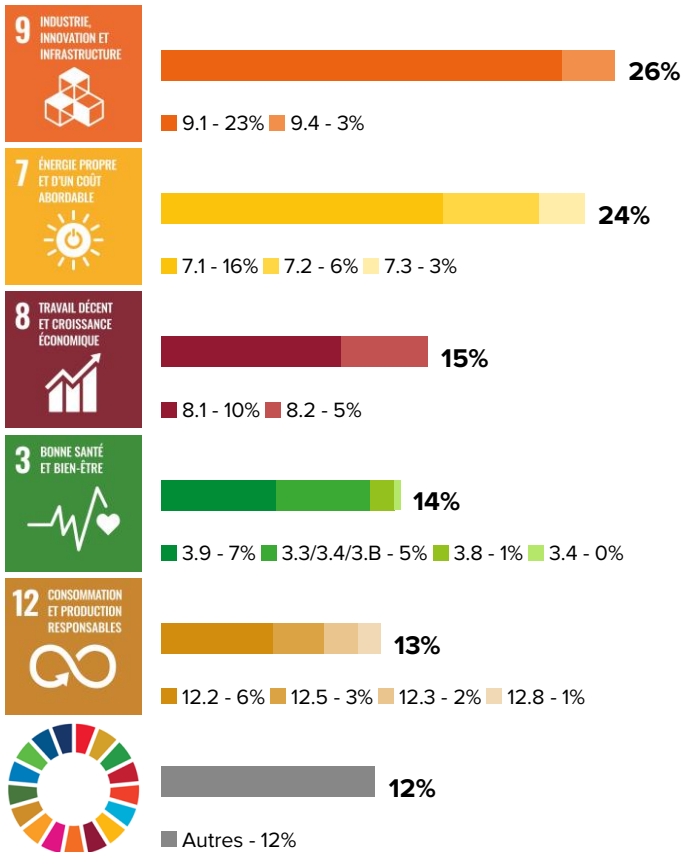
Taux de couverture : fonds 98% / indice 96%



Sources : entreprises en portefeuille, Sycomore AM, Bloomberg, Science Based Targets, Moody's et MSCI. Les méthodologies diffèrent entre émetteurs et entre fournisseurs de données extra-financières.*Correspondance SPICE - ESG: E=E, S=(P+S+C)/3, G est une sous-partie de I, et en représente 40%.³ Tous les indicateurs mentionnés sont calculés sur la partie investie du fonds (hors cash, dérivés et opcv).



Exposition aux Objectifs de Développement Durable



Ce graphique représente les principales expositions aux Objectifs de Développement Durable des Nations Unies et aux 169 cibles qui les composent. L'exposition est définie ici comme l'opportunité, pour chaque entreprise, de contribuer positivement à l'atteinte des ODD, par les produits et les services qu'elles offrent. Cet exercice ne vise pas à mesurer la contribution effective des entreprises aux ODD, évaluation traitée par nos métriques de contributions sociétale (CS) et environnementale (NEC) nettes. Pour chaque entreprise investie, les activités qu'elle exerce sont analysées afin d'identifier celles qui sont exposées aux ODD. Pour une même activité, le nombre de cibles auxquelles l'activité est exposée est compris entre 0 et 2 maximum. L'exposition de l'entreprise aux cibles d'une de ses activités est ensuite pondérée de la part du chiffre d'affaires concernée.

Pour plus de détails sur l'exposition du fonds aux ODD, consulter le rapport Investisseur Responsable annuel disponible dans notre documentation ESG.

Absence d'exposition significative : 8%

13 MESURES RELATIVES À LA LUTTE CONTRE LES CHANGEMENTS CLIMATIQUES

A noter : Si l'ODD #13 n'apparaît pas de manière explicite dans cette classification, il est pourtant un des objectifs constitutifs de la stratégie d'investissement et un des enjeux systématiquement intégrés et évalués à la fois dans la sélection de titres et la comptabilité des impacts. Pour autant, dans la formulation des cibles telles que définies par l'ONU, l'ODD #13 ne peut s'appliquer à l'activité d'une entreprise.

Dialogue, actualités et suivi ESG

Dialogue et engagement

Iberdrola

Nous avons rencontré le management d'Iberdrola sur les sujets ESG. Parmi les thèmes abordés : les enjeux autour de la gestion de l'eau, les capacités installées de l'entreprise et les enjeux de réduction des émissions de scope 3.

Controverses ESG

Pas de commentaire

Votes

1 / 1 assemblée générale votée au cours du mois.

Consultez nos votes détaillés dès le jour suivant la tenue de chaque assemblée générale [ICI](#).