



**sycamore**  
**am**

# sycamore environmental euro ig corporate bonds

JANVIER 2026

Part IC

Code ISIN | LU2431794754

Valeur liquidative | 112,3€

Actifs | 65,0 M€

## SFDR 9

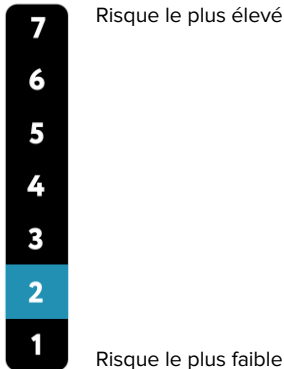
### Investissements durables

% Actif net:  $\geq 80\%$

% Entreprises\*:  $\geq 100\%$

\*Actif net hors trésorerie, équivalents de trésorerie, et instruments de couverture

### Indicateur de risque



L'indicateur de risque suppose que vous conservez le produit pendant 5 ans.

**Avertissement :** le risque réel peut être très différent si vous optez pour une sortie avant échéance, et vous pourriez obtenir moins en retour.

Le fonds n'offre aucune garantie de rendement ou de performance et présente un risque de perte en capital

### Équipe de gestion



**Emmanuel de  
SINETY**  
Gérant



**Stanislas de  
BAILLIENCOURT**  
Gérant



**Nicholas  
CAMPELLO**  
Analyste Crédit



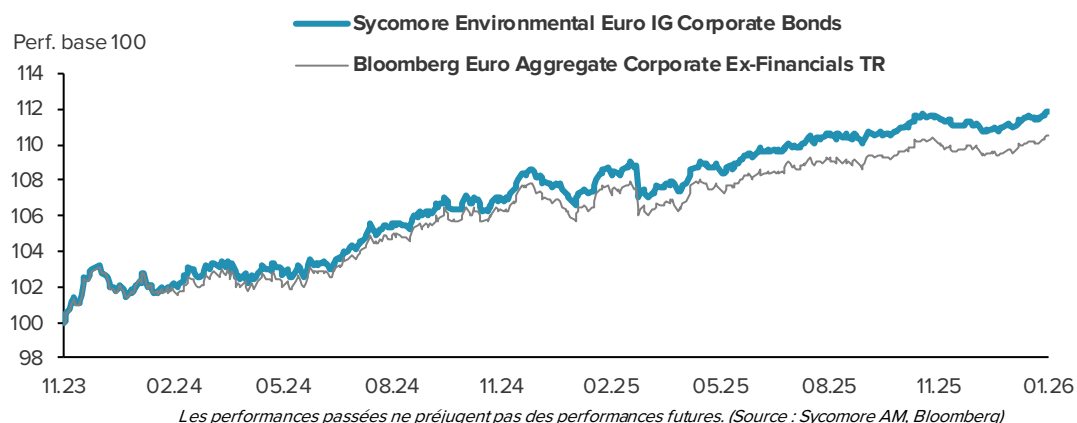
**Anaïs  
CASSAGNES**  
Analyste Durabilité

## Stratégie d'investissement

### Une sélection responsable et opportuniste d'obligations Investment Grade selon une analyse ESG propriétaire

Sycamore Environmental Euro IG Corporate Bonds a pour objectif de surperformer l'indice Bloomberg Euro Aggregate Corporate Ex-Financials TR sur une durée minimum de placement recommandée de 3 ans en investissant dans des obligations émises par des entreprises dont le modèle économique, les produits, les services ou les processus de production contribuent positivement aux enjeux de la transition énergétique et écologique au travers d'une stratégie ISR thématique.

### Performances au 30.01.2026



	janv.	2026	1 an	Créa.	Annu.	2025	2024	2023
Fonds %	0,7	0,7	3,5	11,9	5,3	3,1	4,8	2,8
Indice %	0,8	0,8	3,0	10,5	4,7	2,6	4,0	2,8

### Statistiques

	Corr.	Beta	Alpha	Vol.	Vol. indice	Track. Error	Sharpe Ratio	Info Ratio	Draw Down	DD Indice
Création	1,0	0,9	1,1%	2,7%	3,0%	0,8%	0,8	0,8	-1,9%	-2,0%

### Commentaire de gestion

Le dollar a poursuivi sa baisse dans un contexte de tensions géopolitiques et commerciales entre les Etats-Unis et le reste du monde. Les taux souverains allemands ont été stables sur toute la courbe. L'écart de taux entre la France et l'Allemagne a retrouvé des niveaux pré-dissolution, à la suite de l'adoption définitive du budget. Les spreads de crédit se sont détendus sur tous les compartiments, et ce malgré un marché primaire extrêmement dynamique. La prime de risque des BB s'est resserré d'environ 10bp. Vossloh est un acteur majeur du secteur des infrastructures ferroviaires : systèmes de fixation de rails, traverses en béton, services liés aux rails et aux aiguillages etc. Cette entreprise allemande a émis une obligation hybride non notée, d'échéance 5 ans assortie d'un coupon de 5.375%, afin de refinancer une ancienne souche et renforcer sa structure de capital.



## Caractéristiques

### Date de création

29/11/2023

### Codes ISIN

Part CSC - LU2431795132

Part IC - LU2431794754

Part ID - LU2431794911

Part R - LU2431795058

### Codes Bloomberg

Part CSC - SYGCRBS LX Equity

Part IC - SYGCORI LX Equity

Part ID - SYGCPID LX Equity

Part R - SYGNECRI LX Equity

### Indice de référence

Bloomberg Euro Aggregate  
Corporate Ex-Financials TR

### Forme juridique

Compartiment de SICAV

### Domiciliation

Luxembourg

### Eligibilité PEA

Non

### Horizon de placement

3 ans

### Minimum d'investissement

Aucun

### UCITS V

Oui

### Valorisation

Quotidienne

### Devise de cotation

EUR

### Centralisation des ordres

J avant 12h (BPSS)

### Règlement en valeur

J+3

### Frais de gestion fixes et admin

Part CSC - 0,35%

Part IC - 0,35%

Part ID - 0,35%

Part R - 0,70%

### Com. de surperformance

Aucune

### Com. de mouvement

Aucune

## Portefeuille

Taux d'exposition

96%

Nombre de lignes

90

Nombre d'émetteurs

63

## Valorisation

Sensibilité

4,7

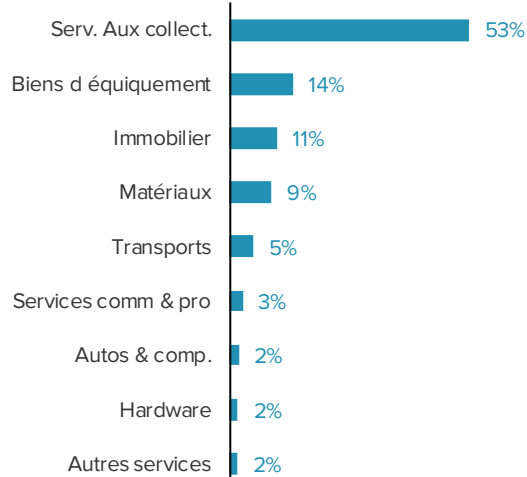
Rendement à maturité\*\*

3,4%

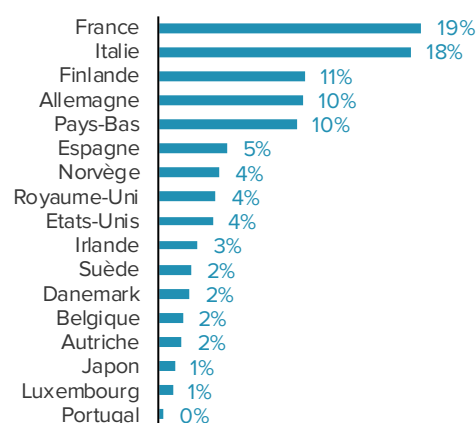
Maturité moyenne

5,3 ans

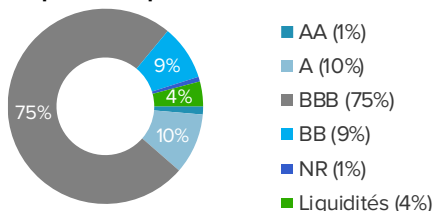
## Répartition par secteur



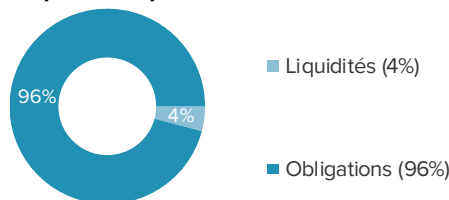
## Répartition par pays



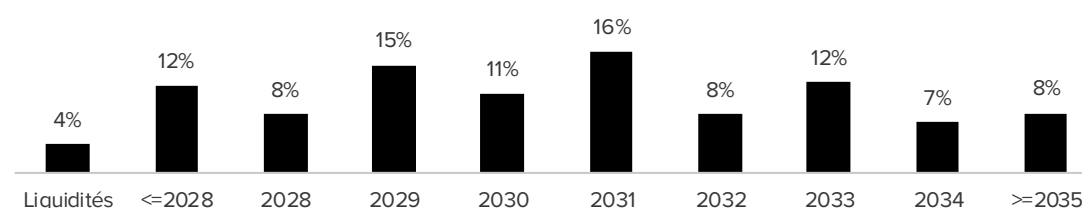
## Répartition par notation



## Répartition par actif



## Répartition par échéance



SPICE\*, pour Society & Suppliers, People, Investors, Clients, Environment, est notre outil d'évaluation de la performance développement durable des entreprises. Il intègre l'analyse des risques et opportunités économiques, de gouvernance, environnementaux, sociaux et sociétaux, dans la conduite de leurs opérations et dans leur offre de produits et services.

L'analyse se décompose en 90 critères pour aboutir à une note par lettre. Ces 5 notes sont pondérées en fonction des impacts les plus matériels de l'entreprise.

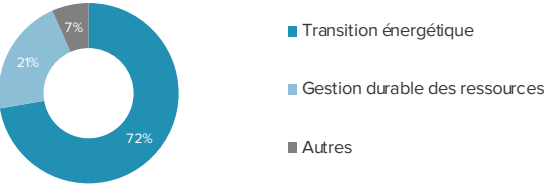
	Fonds	Indice
SPICE	3,6/5	3,4/5
Note S	3,6/5	3,1/5
Note P	3,6/5	3,5/5
Note I	3,5/5	3,5/5
Note C	3,6/5	3,2/5
Note E	3,8/5	3,2/5

Principaux émetteurs	Poids	Secteur	Note SPICE	Thématique durable
Veolia	3,0%	Serv. aux collect.	3,9/5	Gestion durable des ressources
Terna	2,8%	Serv. aux collect.	3,7/5	Transition énergétique
Covivio	2,8%	Immobilier	3,6/5	Gestion durable des ressources
Statkraft	2,7%	Serv. aux collect.	3,5/5	Transition énergétique
Iberdrola	2,5%	Serv. aux collect.	3,9/5	Transition énergétique

**Le fonds n'offre aucune garantie de rendement ou de performance et présente un risque de perte en capital.** Les performances passées ne préjugent pas des performances futures. Avant d'investir, consultez au préalable le DICI du fonds disponible sur notre site [www.sycomore-am.com](http://www.sycomore-am.com). \*Pour en savoir plus sur SPICE, consultez notre [Politique d'Intégration ESG et d'engagement actionnarial](#). \*\*Rendement à maturité brut de frais. (NEC = Net Environmental Contribution / CS = Contribution Sociétale / TGJR = The Good Job Rating)



Thématiques durables



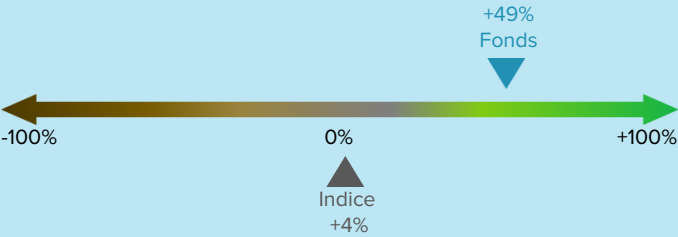
Thématiques environnementales



Analyse environnementale

Net Environmental Contribution (NEC)\*\*

Degré d'alignement des activités économiques avec la transition écologique, intégrant biodiversité, climat et ressources, sur une échelle normée de -100% pour un désalignement total à +100% pour un alignement complet et où 0% correspond à la moyenne actuelle de l'économie mondiale. Les résultats sont calculés par Sycomore AM ou par la [nec-initiative.org](https://nec-initiative.org) sur la base des données des années 2022 à 2024 selon la NEC 1.0 ou 1.1.  
Taux de couverture : fonds 100% / indice 81%



Note ESG

	Fonds	Indice
ESG*	3,6/5	3,2/5
Environnement	3,8/5	3,2/5
Social	3,5/5	3,5/5
Gouvernance	3,5/5	3,5/5

Meilleures notes ESG

	ESG	E	S	G
Erg	4,3/5	4,8/5	4,1/5	4,1/5
Vestas	4,1/5	4,8/5	3,7/5	3,6/5
United Utilities	4,1/5	4,4/5	3,9/5	4,2/5
Legrand	4,1/5	4,0/5	4,1/5	4,4/5
Orsted	4,2/5	4,6/5	4,2/5	3,7/5

Intensité carbone des revenus\*\*

Moyenne pondérée des émissions annuelles de gaz à effet de serre (GHG Protocol) des scopes 1, 2 et 3 amont et aval modélisées par MSCI par k€ de chiffres d'affaires annuel.  
Taux de couverture : fonds 84% / indice 91%  
kg. éq. CO<sub>2</sub> /k€  
Fonds : 761  
Indice : 1104

Taxonomie européenne

Part des revenus des entreprises alignés à la taxonomie de l'UE (source MSCI).  
Taux de couverture : fonds 96% / indice 94%  
Fonds : 44%  
Indice : 9%

Exposition fossile

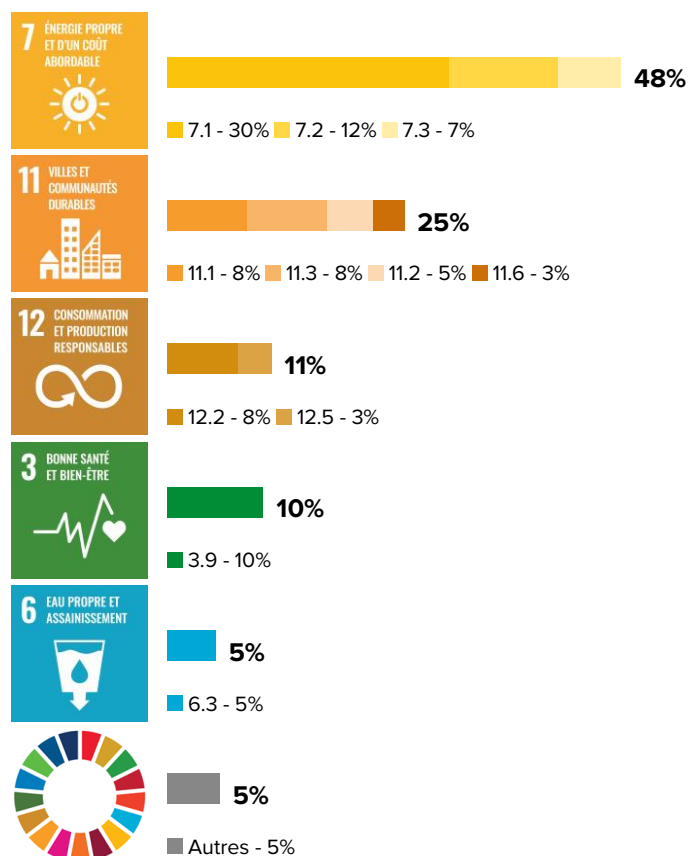
Part des revenus des activités liées aux énergies fossiles de l'amont jusqu'à la production d'énergie fournie par MSCI.  
Fonds : 3%  
Indice : 5%  
■ Charbon ■ Pétrole ■ Gaz

Sources : entreprises en portefeuille, Sycomore AM, Bloomberg, Science Based Targets, Moody's et MSCI. Les méthodologies diffèrent entre émetteurs et entre fournisseurs de données extra-financières.\*Correspondance SPICE - ESG: E=E, S=(P+S+C)/3, G est une sous-partie de I, et en représente 40%.\*\* Le fonds s'engage à surperformer son indice de référence sur ces deux indicateurs. Les autres indicateurs sont livrés à titre indicatif. Tous les indicateurs mentionnés sont calculés sur la partie investie du fonds (hors cash, dérivés et opcv).

3



## Exposition aux Objectifs de Développement Durable



Ce graphique représente les principales expositions aux Objectifs de Développement Durable des Nations Unies et aux 169 cibles qui les composent. L'exposition est définie ici comme l'opportunité, pour chaque entreprise, de contribuer positivement à l'atteinte des ODD, par les produits et les services qu'elles offrent. Cet exercice ne vise pas à mesurer la contribution effective des entreprises aux ODD, évaluation traitée par nos métriques de contributions sociétale (CS) et environnementale (NEC) nettes.

Pour chaque entreprise investie, les activités qu'elle exerce sont analysées afin d'identifier celles qui sont exposées aux ODD. Pour une même activité, le nombre de cibles auxquelles l'activité est exposée est compris entre 0 et 2 maximum. L'exposition de l'entreprise aux cibles d'une de ses activités est ensuite pondérée de la part du chiffre d'affaires concernée.

Pour plus de détails sur l'exposition du fonds aux ODD, consulter le rapport Investisseur Responsable annuel disponible dans notre documentation ESG.

**Absence d'exposition significative : 10%**

## Dialogue, actualités et suivi ESG

### Dialogue et engagement

#### Vonovia

Nous avons dialogué avec Vonovia sur les certifications (BREEAM, LEED, etc.), l'accessibilité des logements, la satisfaction client et la diversité. Vonovia a confirmé ne pas s'intéresser aux certifications : selon eux le processus, coûteux, n'apporte pas suffisamment. Sur l'accès au logement, Vonovia applique les exigences locales, notamment en matière de loyers plafonnés. La satisfaction client est mesurée tous les 3 mois. Enfin, nous avons souligné le manque de diversité dans les effectifs.

### Controverses ESG

#### A2A

L'Autorité italienne de la concurrence a ouvert une enquête à l'encontre d'A2A concernant d'éventuelles violations des règles de concurrence dans la fourniture de services de recharges électriques pour véhicules.

#### Renault

Nous avons eu un dialogue avec Renault dans le cadre de l'initiative "Transition Juste". Nous leur avons présenté l'initiative d'engagement. Le groupe nous a fait part de son intérêt sur des retours concernant l'intérêt des investisseurs pour les thématiques ESG les concernant. Renault met en avant les difficultés rencontrées avec MSCI qui relève beaucoup de controverses à leur sujet mais peu pour leurs concurrents.