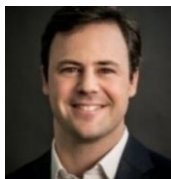
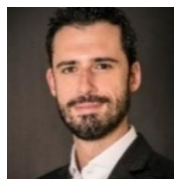


UNE GESTION FLEXIBLE RESPONSABLE DANS UN UNIVERS D'INVESTISSEMENT MONDIAL



Stanislas de BAILLIENCOURT
Gérant senior



Alexandre TAIEB
Analyste-Gérant

Classification
Durable
Européenne



La composition de l'équipe de gestion est susceptible d'évoluer sans préavis

Generali Vision Responsable Opportunity est un fonds ayant pour objectif de surperformer l'indice de référence composé de 10% ESTR + 15% Bloomberg Barclays Euro-Aggregate Index + 37.5% MSCI World NR + 37.5% MSCI EMU NR. L'allocation, discrétionnaire et flexible, est multi-classes d'actifs (actions, obligations, monétaire, ...) dans un univers d'investissement mondial. La gestion s'appuie sur un processus d'investissement socialement responsable pour sélectionner des gérants performants et dont les styles de gestions sont adaptés au contexte de marché.

CARACTÉRISTIQUES

VL : 90.33 | Actifs : 36.6M€

Date de création
01.08.2022

Éligibilité PEA
Non

Centralisation des ordres
J avant 12h (BPSS)

Indice de référence
10% ESTR

Code ISIN
FR0014004EI1

Règlement en valeur
J+2

**+15% Barclays
Euro-Aggregate Index
+37.5% MSCI World NR
+37.5% MSCI EMU NR**

Valorisation
Quotidienne

Frais courants
0.55% TTC

Devise de cotation
EUR

Com. de surperformance
NA

UCITS V
Oui

Durée de placement
5 ans

Com. de mouvement
Néant

*Le FCP n'offre aucune garantie de rendement ou de performance et présente un risque de perte en capital.

Les performances passées ne préjugent pas des performances futures. La SICAV n'offre aucune garantie de rendement ou de performance et présente un risque de perte en capital. Avant d'investir, consultez au préalable le DICI de l'OPCVM disponible sur notre site internet : www.sycomore-am.com. ** Mécanisme de High Water Mark: la commission de surperformance sera facturée à l'OPCVM si et seulement si la valeur liquidative constatée le dernier jour de bourse de l'exercice est supérieure à la plus haute des valeurs liquidatives constatées le dernier jour de bourse de chaque exercice précédent.

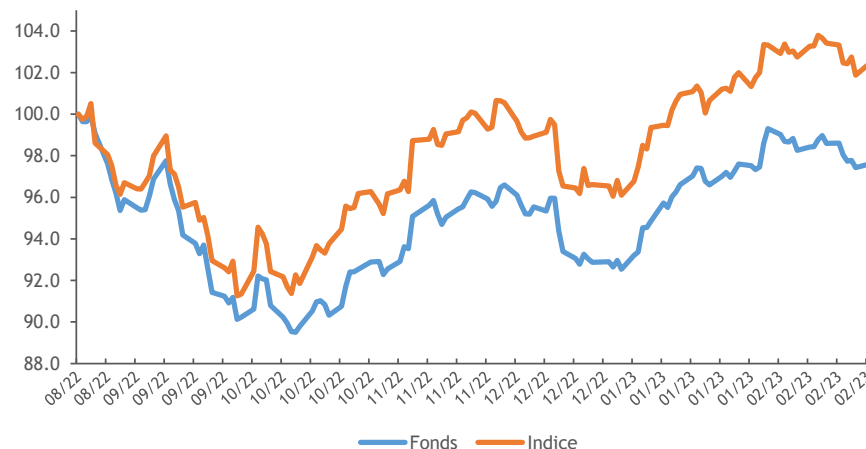
PERFORMANCES (au 28.02.2023) **FÉV : 0.4% | Création : -2.3%**

	FÉVRIER	2023	Création	Volatilité
Fonds	0.4%	5.6%	-2.3%	9.4%
Indice de référence*	0.4%	6.3%	2.1%	11.6%

Les performances passées ne préjugent pas des performances futures.

*10% ESTR + 15% Bloomberg Barclays Euro-Aggregate Index + 37.5% MSCI World NR + 37.5% MSCI EMU NR

Evolution de la VL (€)*



L'indicateur ci-contre reflète l'exposition, variable et discrétionnaire, de la SICAV aux classes d'actifs éligibles au portefeuille. La catégorie de risque associée à la SICAV n'est pas garantie et pourra évoluer dans le temps. La catégorie la plus faible ne signifie pas « sans risque ». Les données historiques utilisées pour calculer l'indicateur synthétique pourraient ne pas constituer une indication fiable du profil de risque futur de la SICAV.

Profil Rendement/Risque

À risque plus faible, rendement potentiellement plus faible.

1 2 3 4 **5** 6 7

À risque plus élevé, rendement potentiellement plus élevé.

COMMENTAIRE DE GESTION

Les publications de résultat ont continué de soutenir la tendance de hausse du marché actions en février. Néanmoins la hausse se fait plus progressivement qu'en janvier. Les craintes de récession s'étioilent au fur et à mesure de la publication des chiffres économiques, mais elles sont remplacées par des craintes de banques centrales plus dures qu'anticipé. Ainsi, la poche actions affiche une performance positive, dans son ensemble sur les marchés internationaux développés. Néanmoins, les indices actions émergents reculent sensiblement. Cela explique une performance légèrement positive sur le mois de février.

CONTRIBUTEURS

Positifs	Poids	Contrib.	Négatifs	Poids	Contrib.
Amundi Index MSCI USA SRI C	9.9%	0.16%	Amundi Index MSCI Emg SRI C	6.7%	-0.37%
Amundi Index MSCI Wld SRI C	11.9%	0.16%	Lazard Capital FI SRI FCP	3.1%	-0.01%
Amundi Index MSCI Europe SRI	9.2%	0.14%	iShares EUR High Yield Corp Bc	1.0%	0.00%

PRINCIPALES POSITIONS

Amundi Index MSCI Wld SRI C	11.9%	Sycomore Global Eco Solutions XC	6.3%
Amundi Index MSCI USA SRI C	9.8%	iShares EUR Agg Bond ESG	6.1%
iShares MSCI EMU SRI EUR	9.2%	Generali SRI Ageing Pop	4.9%
BNP Mois ISR	8.8%	Sycomore Europe Eco Solutions	4.9%
Amundi Index MSCI Europe SRI	7.8%	Sycomore FranceCap	4.4%

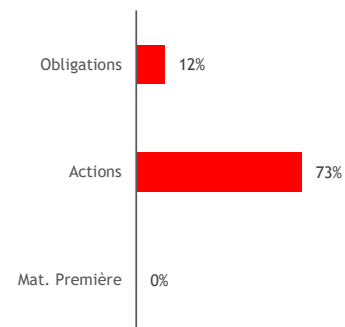
ACHATS

Amundi Indx MSCI USA SRI

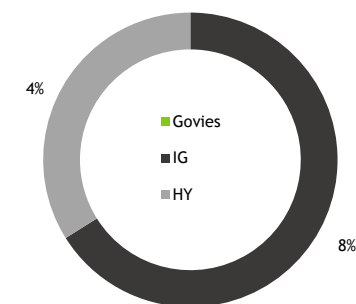
VENTES

Amundi Index MSCI EM SRI
Amundi Index MSCI Europe SRI

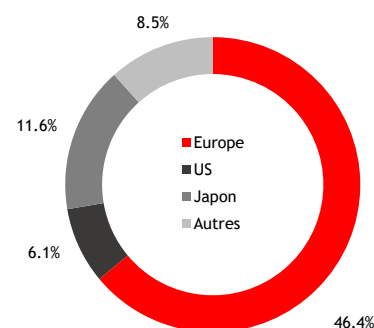
ALLOCATION D'ACTIFS



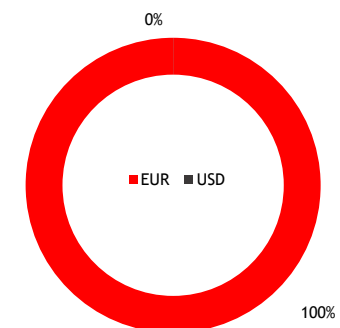
ALLOC. OBLIGATAIRE



ALLOC. ACTION



EXPOSITION DEVISE



*Le FCP n'offre aucune garantie de rendement ou de performance et présente un risque de perte en capital.

Communication à caractère promotionnel. Cette communication n'a pas été élaborée conformément aux dispositions réglementaires visant à promouvoir l'indépendance des analyses financières. Sycomore AM n'est pas soumise à l'interdiction d'effectuer des transactions sur les instruments concernés avant la diffusion de cette communication. Les performances passées ne préjugent pas des performances futures. Avant d'investir, consultez au préalable le DIC1 de l'OPCVM disponible sur notre site www.sycomore-am.com.