



sycomore
am

sycomore global éco solutions

OCTOBRE 2024

Part RC

Code ISIN | LU2412098902

Valeur liquidative | 93,5€

Actifs | 111,9 M€

SFDR 9

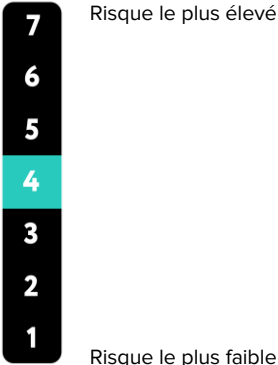
Investissements durables

% Actif net: $\geq 80\%$

% Entreprises*: 100%

*Actif net hors trésorerie, équivalents de trésorerie, et instruments de couverture

Indicateur de risque



L'indicateur de risque suppose que vous conservez le produit pendant 5 ans.

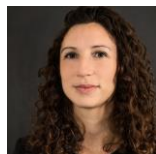
Avertissement : le risque réel peut être très différent si vous optez pour une sortie avant échéance, et vous pourriez obtenir moins en retour.

Le fonds n'offre aucune garantie de rendement ou de performance et présente un risque de perte en capital

Équipe de gestion



Thibault RENOUX
Gérant



Anne-Claire ABADIE
Gérante



RÉPUBLIQUE FRANÇAISE

France

Stratégie d'investissement

Une sélection mondiale d'entreprises contribuant avec la transition écologique

Sycomore Global Eco Solutions est investi en actions cotées internationales, de toutes tailles de capitalisation. Le fonds se compose uniquement d'entreprises dont les modèles économiques contribuent à la transition écologique selon le critère de la Net Environmental Contribution, NEC, et sur un spectre large de domaines : énergie renouvelable, efficacité énergétique et électrification, mobilité, ressources naturelles, rénovation et construction, économie circulaire, alimentation et éco-services. Il exclut les entreprises dont l'activité est fortement destructrice de biodiversité ou contributrice au réchauffement climatique ou dont la notation Environnementale, Sociétale et de Gouvernance est insuffisante.

Performances au 31.10.2024



Les performances passées ne préjugent pas des performances futures. (Source : Sycomore AM, Bloomberg)

	oct.	2024	1 an	Créa.	Annu.	2023	2022
Fonds %	-1,9	11,8	27,3	-6,5	-2,3	-3,2	-14,8
Indice %	0,5	18,0	29,3	23,1	7,5	18,1	-13,0

Statistiques

	Corr.	Beta	Alpha	Vol.	Vol. indice	Track. Error	Sharpe Ratio	Info Ratio	Draw Down	DD Indice
Création	0,8	1,0	-8,8%	15,9%	13,6%	9,3%	-0,3	-1,1	-29,3%	-16,3%

Commentaire de gestion

En octobre, les marchés actions ont subi un léger repli en raison d'un contexte macroéconomique atone et d'une saison des résultats en demi-teinte. Les rendements obligataires 10 ans ont rebondi de 20% pour atteindre 2.4% en Allemagne en fin de mois et 4.2% aux US. Le marché s'est progressivement repositionné pour jouer la victoire de Donald Trump aux élections américaines. La chaîne de valeur des renouvelables a été par conséquent à nouveau pénalisée (First Solar, Vestas, EDPR...) Alors que l'élection présidentielle américaine début novembre accentue la volatilité sur les actions environnementales, nous avons réduit les segments les plus à risque (solaire et renouvelables) et continuons de diversifier le portefeuille sur des segments décorrélés du résultat de l'élection (gestion efficiente des « data centers », équipement des réseaux électrique, alimentation durable, biofuels). Cette stratégie pourrait atténuer l'impact de l'événement politique et préparer le portefeuille à une reprise éventuelle une fois le climat politique stabilisé.



Caractéristiques

Date de création

21/12/2021

Codes ISIN

Part IC - LU2412098654

Part RC - LU2412098902

Codes Bloomberg

Part IC - SYGESIE LX

Part RC - SYGESRE LX

Indice de référence

MSCI AC World Net Return

Forme juridique

Compartiment de SICAV

Domiciliation

Luxembourg

Éligibilité PEA

Non

Horizon de placement

5 ans

Minimum d'investissement

Aucun

UCITS V

Oui

Valorisation

Quotidienne

Devise de cotation

EUR

Centralisation des ordres

J avant 11h (BPSS LUX)

Règlement en valeur

J+2

Frais fixes

Part IC - 1,00%

Part RC - 2,00%

Com. de surperformance

15% > Indice de référence

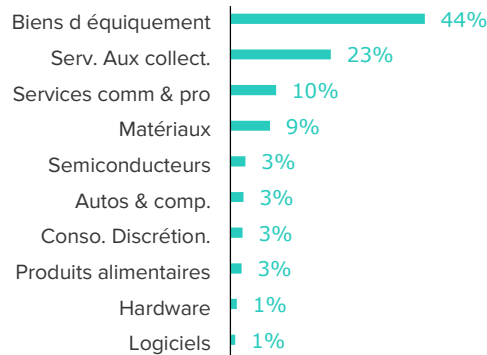
Com. de mouvement

Aucune

Portefeuille

Taux d'exposition aux actions	95%
Overlap avec l'indice	2%
Nombre de sociétés en portefeuille	48
Poids des 20 premières lignes	60%
Capi. boursière médiane	22,6 Mds €

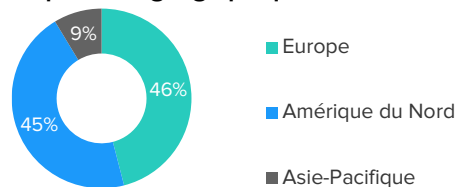
Exposition sectorielle



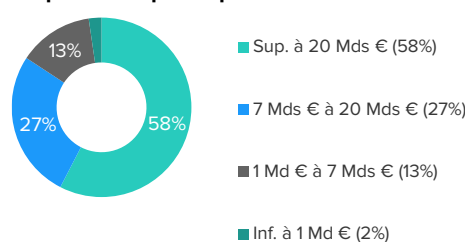
Valorisation

Ratio P/E 2024	19,6x	18,1x
Croissance bénéficiaire 2024	9,0%	8,4%
Ratio P/BV 2024	2,9x	3,1x
Rentabilité des fonds propres	14,8%	17,2%
Rendement 2024	1,7%	1,9%

Répartition géographique



Répartition par capitalisation



SPICE, pour Society & Suppliers, People, Investors, Clients, Environment, est notre outil d'évaluation de la performance développement durable des entreprises. Il intègre l'analyse des risques et opportunités économiques, de gouvernance, environnementaux, sociaux et sociétaux, dans la conduite de leurs opérations et dans leur offre de produits et services.

L'analyse se décompose en 90 critères pour aboutir à une note par lettre. Ces 5 notes sont pondérées en fonction des impacts les plus matériels de l'entreprise*.

	Fonds	Indice
SPICE	3,7/5	3,3/5
Note S	3,6/5	2,8/5
Note P	3,6/5	3,1/5
Note I	3,7/5	3,6/5
Note C	3,7/5	3,2/5
Note E	3,9/5	3,1/5

Top 10

	Poids	Note SPICE	NEC
Wabtec	5,0%	3,6/5	+100%
Quanta services	4,3%	3,5/5	+35%
Eaton corp	4,2%	3,7/5	+11%
Veolia	4,1%	3,9/5	+47%
Nextera energy inc	3,6%	3,5/5	+45%
Eon	3,5%	3,2/5	+25%
Smurfit westrock plc	3,4%	3,9/5	+79%
Saint gobain	2,9%	3,9/5	+10%
Waste Connect.	2,9%	3,8/5	+42%
Clean harbors	2,7%	3,8/5	+52%

Contributeurs à la performance

	Pds moy.	Contrib
Positifs		
Vertiv	2,8%	0,41%
Wabtec	5,7%	0,39%
Quanta services	5,1%	0,36%
Négatifs		
EDP Energias renovaveis	2,9%	-0,65%
giant manufacturing co	2,1%	-0,41%
First solar	1,7%	-0,38%

Mouvements

Achats

West fraser timber co ltd

Renforcements

Pure storage

Sig group

Hammond power solutions inc

Ventes

Neste oyj

Sunrun

Stora enso

Allègements

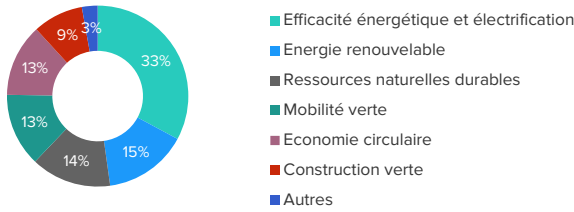
Nextracker

First solar

Infineon



Thématiques environnementales



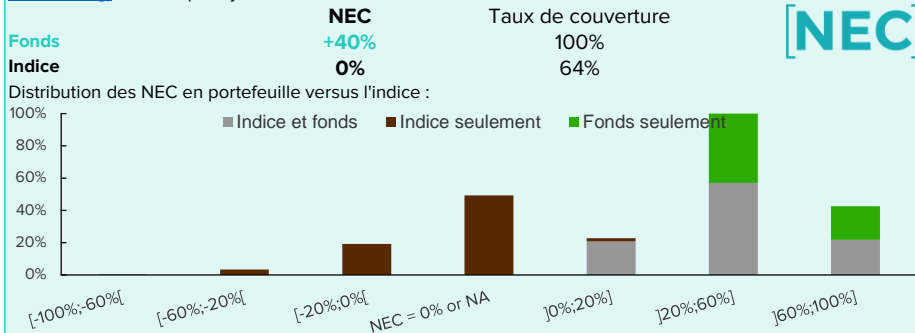
Note ESG

	Fonds	Indice
ESG*	3,6/5	3,1/5
Environnement	3,9/5	3,1/5
Social	3,5/5	3,4/5
Gouvernance	3,5/5	3,4/5

Analyse environnementale

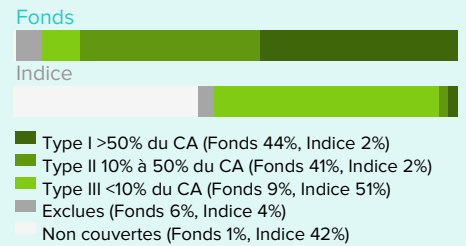
Net Environmental Contribution (NEC)**

Degré d'alignement des modèles économiques avec la transition écologique, intégrant biodiversité et climat, sur une échelle de -100%, pour éco-obstruction, à +100%, pour éco-solution, où le 0% correspond à l'impact environnemental moyen de l'économie mondiale. Les résultats sont exprimés en scores de NEC 1.0 (nec-initiative.org) calculés par Sycomore AM sur la base de données de 2018 à 2021.



Répartition Greenfin**

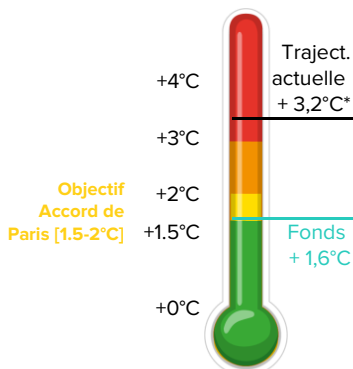
Répartition des entreprises selon la part de leur chiffre d'affaires dérivée des éco-activités et des activités exclues définies par [le label Greenfin](https://www.greenfinlabel.com)



Hausse de température – SB2A

Hausse moyenne de température induite à horizon 2100 par rapport à l'ère préindustrielle, selon la méthodologie Science-Based 2°C Alignment.

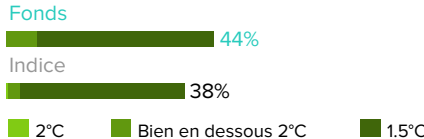
Taux de couverture : fonds 76%



*IPCC Sixth Assessment Report «Climate Change 2022: Mitigation of Climate Change». <https://www.ipcc.ch/assessment-report/ar6/>

Alignement climatique – SBTi

Part des entreprises ayant validé leurs cibles de réduction de gaz à effet de serre auprès de la Science-Based Targets initiative.



Empreinte carbone

Emissions annuelles de gaz à effet de serre (GHG Protocol) des scopes 1, 2 et 3 amont par k€ investi***.

Taux de couverture : fonds 98% / indice 98%

kg. éq. CO₂ /an/k€

	Fonds	Indice
	352	144

Taxonomie européenne

Pourcentage des revenus des entreprises éligibles à la taxonomie de l'Union Européenne.

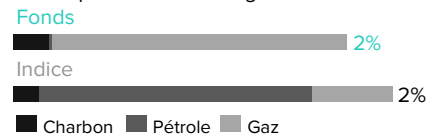
Taux de couverture : fonds 99% / indice 99%

Part éligible

	Fonds	Indice
	68%	36%

Exposition fossile

Part des revenus des activités liées aux trois énergies fossiles de l'amont jusqu'au raffinage et à la production d'énergie.



Empreinte biodiversité

Surface artificialisée en m² MSA par k€ investi***, mesurée par la Corporate Biodiversity Footprint. Mean Species Abundance (MSA) désigne l'abondance moyenne des espèces, qui est évaluée en comparaison de l'état originel du milieu.

Taux de couverture : fonds 74% / indice 40%

m².MSA/k€

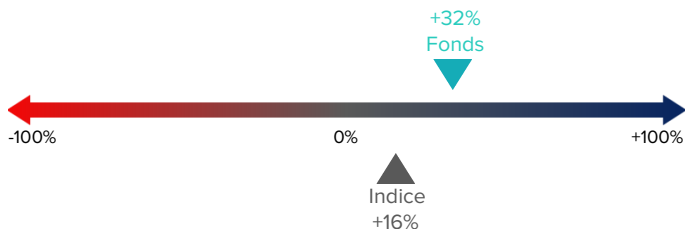
	Fonds	Indice
	-47	-23

Analyse sociale et sociétale

Contribution sociétale

Contribution de l'activité économique des entreprises à la résolution des grands enjeux sociétaux, sur une échelle de -100% à +100%.

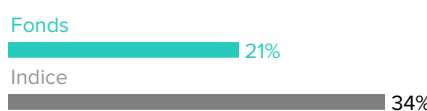
Taux de couverture : fonds 100% / indice 66%



Croissance des effectifs

Croissance des effectifs des entreprises cumulée sur les trois derniers exercices, non retraitée des acquisitions, sauf opérations transformantes.

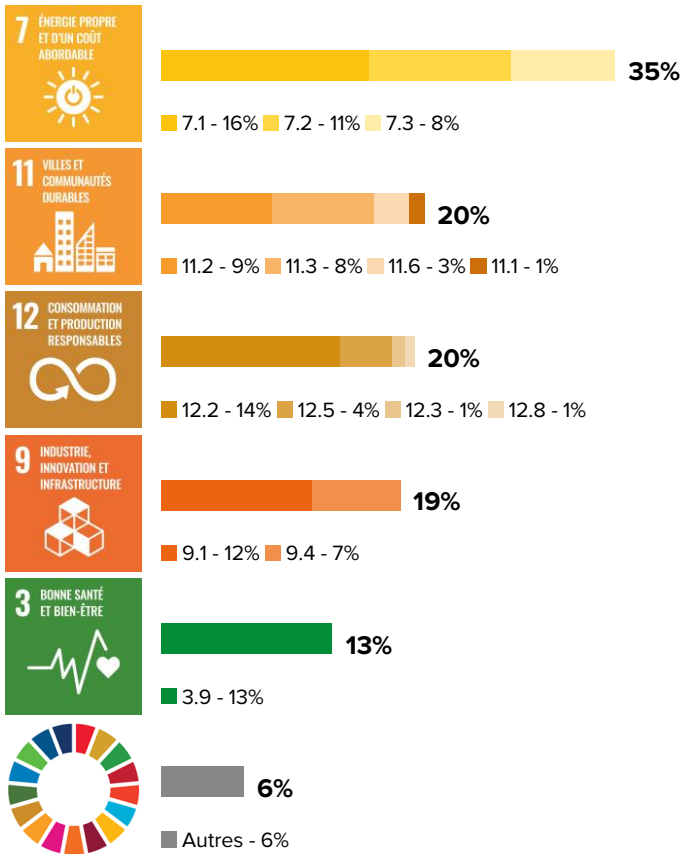
Taux de couverture : fonds 98% / indice 79%



Sources : Données des entreprises, Sycomore AM, Trucost, Bloomberg, Science Based Targets, Vigeo. Les méthodologies et approches peuvent différer entre les émetteurs et les fournisseurs de données d'information extra-financière. Sycomore AM ne garantit pas l'exactitude, la complétude et l'exhaustivité des rapports extra-financiers.*Correspondance SPICE - ESG: E=E, S=(P+S+C)/3, G est une sous-partie de I, et en représente 40%.**Le fonds s'engage à surperformer son indice de référence sur ces deux indicateurs. Les autres indicateurs sont livrés à titre indicatif.***Empreinte allouée au pro rata de la valeur d'entreprise incluant le cash.



Exposition aux Objectifs de Développement Durable




Ce graphique représente les principales expositions aux Objectifs de Développement Durable des Nations Unies et aux 169 cibles qui les composent. L'exposition est définie ici comme l'opportunité, pour chaque entreprise, de contribuer positivement à l'atteinte des ODD, par les produits et les services qu'elles offrent. Cet exercice ne vise pas à mesurer la contribution effective des entreprises aux ODD, évaluation traitée par nos métriques de contributions sociétale (CS) et environnementale (NEC) nettes.

Pour chaque entreprise investie, les activités qu'elle exerce sont analysées afin d'identifier celles qui sont exposées aux ODD. Pour une même activité, le nombre de cibles auxquelles l'activité est exposée est compris entre 0 et 2 maximum. L'exposition de l'entreprise aux cibles d'une de ses activités est ensuite pondérée de la part du chiffre d'affaires concernée.

Pour plus de détails sur l'exposition du fonds aux ODD, consulter le rapport Investisseur Responsable annuel disponible dans notre documentation ESG.

Absence d'exposition significative : 10%



13 MESURES RELATIVES À LA LUTTE CONTRE LES CHANGEMENTS CLIMATIQUES

A noter : Si l'ODD #13 n'apparaît pas de manière explicite dans cette classification, il est pourtant un des objectifs constitutifs de la stratégie d'investissement et un des enjeux systématiquement intégrés et évalués à la fois dans la sélection de titres et la comptabilité des impacts. Pour autant, dans la formulation des cibles telles que définies par l'ONU, l'ODD #13 ne peut s'appliquer à l'activité d'une entreprise.

Dialogue, actualités et suivi ESG

Dialogue et engagement

Pas de commentaire

Controverses ESG

Stora Enso

L'entreprise a délibérément retardé des paiements fournisseurs, citant des problématiques internes, afin d'améliorer sa trésorerie.

Votes

0 / 0 assemblée générale votée au cours du mois.

Consultez nos votes détaillés dès le jour suivant la tenue de chaque assemblée générale [ICI](#).