



sycomore
am

sycomore sélection crédit

FÉVRIER 2025

Part ID

Code ISIN | FR0011288505

Valeur liquidative | 105,3€

Actifs | 829,1 M€

SFDR 8

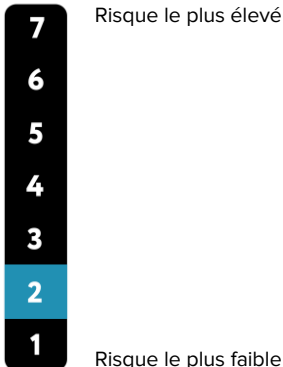
Investissements durables

% Actif net: $\geq 50\%$

% Entreprises*: $\geq 50\%$

*Actif net hors trésorerie, équivalents de trésorerie, et instruments de couverture

Indicateur de risque



L'indicateur de risque suppose que vous conservez le produit pendant 5 ans.

Avertissement : le risque réel peut être très différent si vous optez pour une sortie avant échéance, et vous pourriez obtenir moins en retour.

Le fonds n'offre aucune garantie de rendement ou de performance et présente un risque de perte en capital

Équipe de gestion



Stanislas de BAILLIENCOURT
Gérant



Emmanuel de SINETY
Gérant



Anaïs CASSAGNES
Analyste ISR



France



Belgique



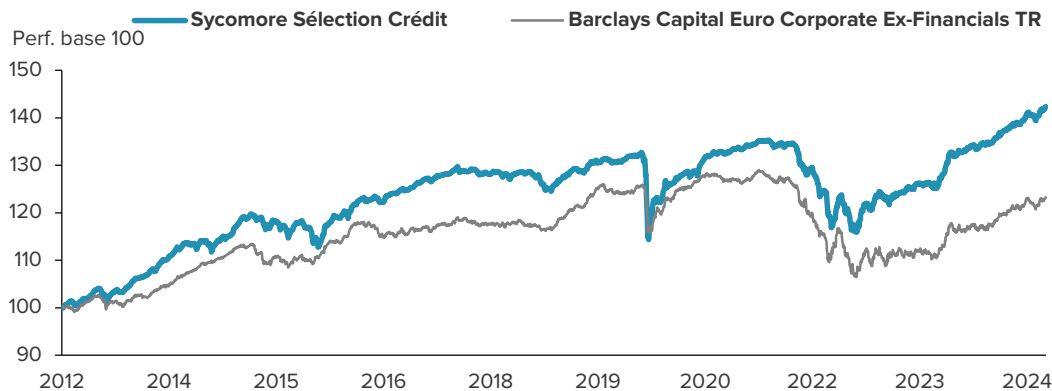
Autriche

Stratégie d'investissement

Une sélection responsable et opportuniste d'obligations européennes selon une analyse ESG propriétaire

Sycomore Sélection Crédit a pour objectif de réaliser sur un horizon de placement minimum de cinq ans une performance supérieure à l'indice Barclays Capital Euro Corporate ex-Financials Bond (coupons réinvestis), dans une fourchette de sensibilité de 0 à +5 et selon un processus d'investissement socialement responsable. Le fonds vise également à surperformer l'indice de référence sur la Net Environmental Contribution (NEC) et l'indicateur de la croissance des effectifs sur 3 ans, afin de sélectionner des entreprises durables notamment sur le plan environnemental et / ou qui contribuent à l'emploi.

Performances au 28.02.2025



Les performances passées ne préjugent pas des performances futures. (Source : Sycomore AM, Bloomberg)

	févr. 2025	1 an	3 ans	5 ans	Créa. Annu.	2024	2023	2022	2021		
Fonds %	0,8	1,3	7,1	10,1	8,9	42,4	2,9	5,9	10,0	-10,4	1,9
Indice %	0,6	1,0	6,1	1,5	-1,6	23,3	1,7	4,0	7,9	-13,9	-1,2

Statistiques

	Corr.	Beta	Alpha	Vol.	Vol. indice	Track. Error	Sharpe Ratio	Info Ratio	Draw Down	DD Indice
3 ans	0,5	0,4	3,1%	3,3%	5,0%	4,3%	0,2	0,7	-14,3%	-17,5%
Création	0,5	0,5	2,1%	2,9%	3,3%	3,0%	0,9	0,4	-14,3%	-17,5%

Commentaire de gestion

Le 10 ans US a poursuivi son reflux initié mi-janvier. La crainte de pressions inflationnistes suscitées par le programme de Trump, concrétisée par de mauvais chiffres d'inflation outre-Atlantique, laisse progressivement place à des craintes sur la croissance. La baisse de la confiance des consommateurs et la remontée de l'euro en sont des signes. Les taux longs européens ont baissé de près de 10bp. La prime de risque de la France a encore légèrement diminué. Les spreads se contractent sur tous les segments du crédit : les BBB se resserrent d'environ 10bp et les BB d'environ 15bp. Certaines émissions offraient une prime d'émission attrayante. Loxam, numéro 1 européen de la location de matériel, a refinancé des tombées 2026 avec une obligation 5 ans de coupon de 4.25%. Nous avons également souscrit à la Tier 2 de CCF Holdings, issu de la fusion de l'ancien CCF avec MyMoneyBank, toutes les deux détenues par le fonds Cerberus. Cet instrument est noté BB+, de maturité 10 ans rappelable à 5 ans, et offrait un rendement de 5.15%.



Caractéristiques

Date de création

01/09/2012

Codes ISIN

Part I - FR0011288489
Part ID - FR0011288505
Part R - FR0011288513

Codes Bloomberg

Part I - SYCSCRI FP
Part ID - SYCSCRD FP
Part R - SYCSCRR FP

Indice de référence

Barclays Capital Euro
Corporate Ex-Financials TR

Forme juridique

Fonds Commun de Placement

Domiciliation

France

Eligibilité PEA

Non

Horizon de placement

5 ans

Minimum d'investissement

Aucun

UCITS V

Oui

Valorisation

Quotidienne

Devise de cotation

EUR

Centralisation des ordres

J avant 12h (BPSS)

Règlement en valeur

J+3

Frais de gestion fixes et admin

Part I - 0,60%
Part ID - 0,60%
Part R - 1,20%

Com. de surperformance

10% > Indice de référence

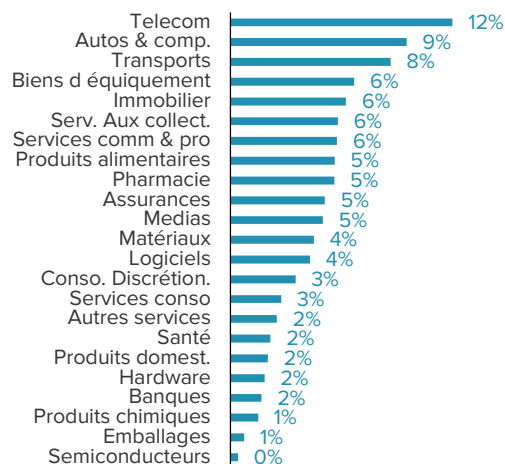
Com. de mouvement

Aucune

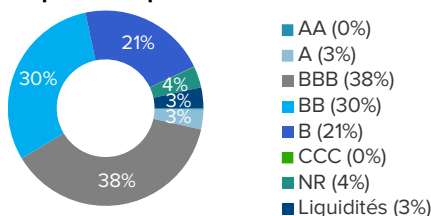
Portefeuille

Taux d'exposition 96%
Nombre de lignes 219
Nombre d'émetteurs 154

Répartition par secteur



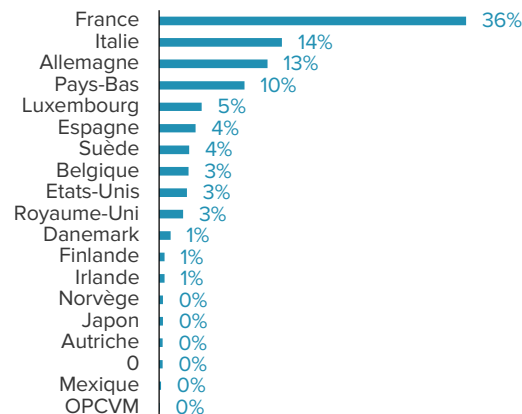
Répartition par notation



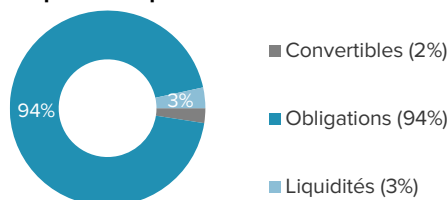
Valorisation

Sensibilité 3,8
Rendement à maturité 4,4%
Rendement au pire 3,6%
Maturité moyenne 3,6 ans

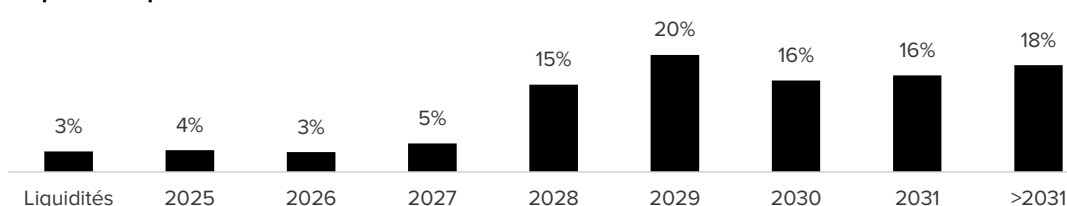
Répartition par pays



Répartition par actif



Répartition par échéance



SPICE, pour Society & Suppliers, People, Investors, Clients, Environment, est notre outil d'évaluation de la performance développement durable des entreprises. Il intègre l'analyse des risques et opportunités économiques, de gouvernance, environnementaux, sociaux et sociétaux, dans la conduite de leurs opérations et dans leur offre de produits et services.

L'analyse se décompose en 90 critères pour aboutir à une note par lettre. Ces 5 notes sont pondérées en fonction des impacts les plus matériels de l'entreprise*.

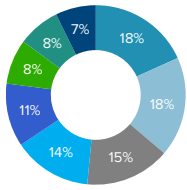
	Fonds	Indice
SPICE	3,3/5	3,4/5
Note S	3,4/5	3,1/5
Note P	3,4/5	3,4/5
Note I	3,3/5	3,5/5
Note C	3,5/5	3,2/5
Note E	3,3/5	3,2/5

Principaux émetteurs	Poids	Secteur	Note SPICE	Thématique durable
Tdf	2,3%	Telecom	3,4/5	Accès et inclusion
Tereos	2,1%	Produits alimentaires	3,1/5	Nutrition et bien-être
Autostrade Per L Italia	2,0%	Transports	3,3/5	Accès et inclusion
Renault	1,9%	Autos & Comp.	3,5/5	Transition énergétique
Infopro	1,9%	Medias	3,4/5	Digital et communication

Le fonds n'offre aucune garantie de rendement ou de performance et présente un risque de perte en capital. Les performances passées ne préjugent pas des performances futures. Avant d'investir, consultez au préalable le DIC1 du fonds disponible sur notre site www.sycomore-am.com. *Pour en savoir plus sur SPICE, consultez notre [Politique d'Intégration ESG et d'engagement actionnarial](#). (NEC = Net Environmental Contribution / CS = Contribution Sociétale / TGJR = The Good Job Rating)



Thématiques durables



- Digital et communication
- Transformation SPICE
- Accès et inclusion
- Santé et protection
- Transition énergétique
- Gestion durable des ressources
- Leadership SPICE
- Nutrition et bien-être

Construction ESG

Sélectivité (% de valeurs éligibles) **46%**

Note ESG

	Fonds	Indice
ESG*	3,3/5	3,2/5
Environnement	3,3/5	3,2/5
Social	3,1/5	3,8/5
Gouvernance	3,2/5	3,5/5

Meilleures notes ESG

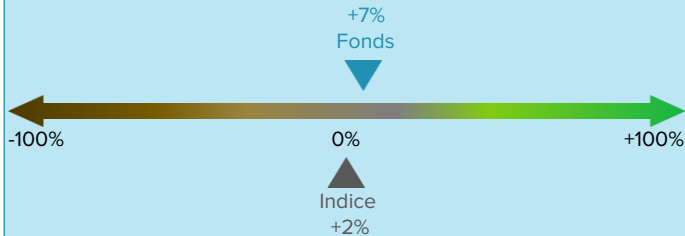
	ESG	E	S	G
Veolia	3,9/5	4,1/5	4,0/5	3,7/5
Veolia	3,9/5	4,1/5	4,0/5	3,7/5
Erg	4,3/5	4,8/5	4,1/5	4,1/5
Rexel	3,8/5	4,1/5	3,6/5	4,1/5
Wabtec	3,9/5	4,5/5	3,3/5	3,7/5

Analyse environnementale

Net Environmental Contribution (NEC)**

Degré d'alignement des activités économiques avec la transition écologique, intégrant biodiversité, climat et ressources, sur une échelle normée de -100% pour un désalignement total à +100% pour un alignement complet et où 0% correspond à la moyenne actuelle de l'économie mondiale. Les résultats sont calculés par Sycomore AM ou par la (nec-initiative.org) sur la base des données des années 2022 à 2024 selon la NEC 1.0 ou 1.1.

Taux de couverture : fonds 91% / indice 82%



Intensité carbone**

Emissions annuelles de gaz à effet de serre (GHG Protocol) des scopes 1, 2 et 3 amont et aval par k€ investi, modélisé par MSCI. Intensité allouée au pro rata du chiffre d'affaires.

Taux de couverture : fonds 100% / indice 92%

	Fonds	Indice
kg. éq. CO ₂ /an/k€	897	1118

Exposition fossile

Part des revenus des activités liées aux énergies fossiles de l'amont jusqu'à la production d'énergie fournie par S&P Global.

Fonds

0%

Indice

6%

■ Charbon ■ Pétrole ■ Gaz

Taxonomie européenne

Part des revenus des entreprises alignés à la taxonomie de l'UE (source MSCI).

Taux de couverture : fonds 62% / indice 94%

Fonds

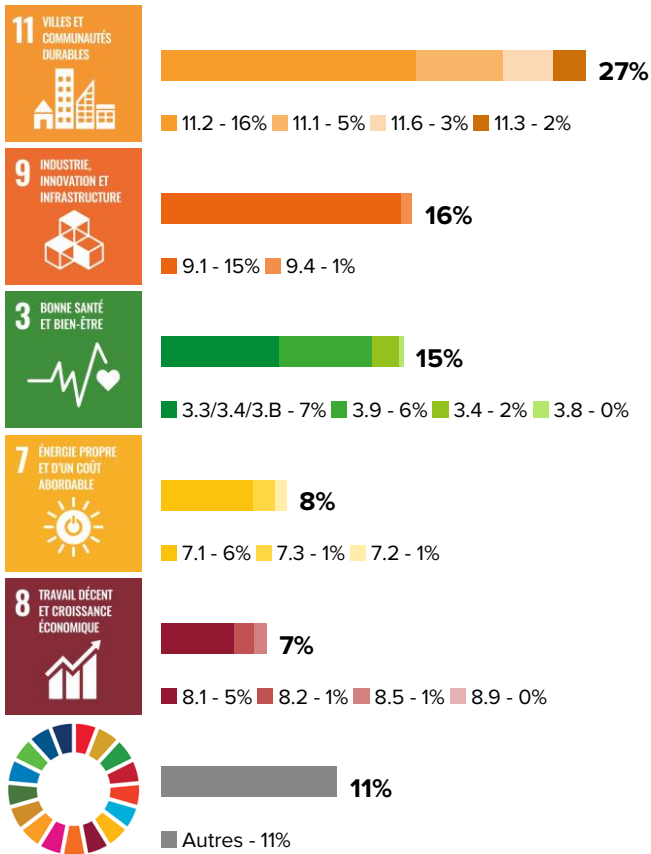
7%

Indice

9%



Exposition aux Objectifs de Développement Durable



Ce graphique représente les principales expositions aux Objectifs de Développement Durable des Nations Unies et aux 169 cibles qui les composent. L'exposition est définie ici comme l'opportunité, pour chaque entreprise, de contribuer positivement à l'atteinte des ODD, par les produits et les services qu'elles offrent. Cet exercice ne vise pas à mesurer la contribution effective des entreprises aux ODD, évaluation traitée par nos métriques de contributions sociétale (CS) et environnementale (NEC) nettes.

Pour chaque entreprise investie, les activités qu'elle exerce sont analysées afin d'identifier celles qui sont exposées aux ODD. Pour une même activité, le nombre de cibles auxquelles l'activité est exposée est compris entre 0 et 2 maximum. L'exposition de l'entreprise aux cibles d'une de ses activités est ensuite pondérée de la part du chiffre d'affaires concernée.

Pour plus de détails sur l'exposition du fonds aux ODD, consulter le rapport Investisseur Responsable annuel disponible dans notre documentation ESG.

Absence d'exposition significative : 28%

Dialogue, actualités et suivi ESG

Dialogue et engagement

Nexity

Nous avons échangé avec Nexity sur les résolutions de la prochaine Assemblée générale ainsi que sur l'avancée du plan de transformation. Nexity prévoit d'améliorer la transparence sur les rémunérations des mandataires sociaux à l'exception d'éléments jugés sensibles vis-à-vis des concurrents. Nexity a rassuré sur le bon déroulé du plan de transformation sur le plan social, avec la tenue d'un dialogue syndical constructif.

Controverses ESG

Iberdrola

L'Autorité de la concurrence et des marchés au Royaume Uni enquête sur d'éventuels problèmes de concurrence liés à l'acquisition de North West Electricity Networks pour £2,1 milliards.

Veolia

Un ancien salarié alerte sur les dysfonctionnements non déclarés notamment de rejet de chlorure ferrique dans la Durance. Cette substance acide peut être responsable de la destruction de la faune et flore aquatiques.

Avertissements complémentaires : Les performances du fonds peuvent s'expliquer en partie par les indicateurs ESG des valeurs en portefeuille, sans que ceux-ci soient seuls déterminants de l'évolution de cette performance. Communication à caractère promotionnel. Cette communication n'a pas été élaborée conformément aux dispositions réglementaires visant à promouvoir l'indépendance des analyses financières. Sycomore AM n'est pas soumise à l'interdiction d'effectuer des transactions sur les instruments concernés avant la diffusion de cette communication. Avant d'investir, consultez au préalable le DIC du fonds disponible sur notre site www.sycomore-am.com.